



ASIGNATURA

Impacto de Género en Tuberculosis



AMERICAS **TB** COALITION



Recapitulando nuestra sesión anterior...

El concepto de igualdad de Género

- **Género.** Se conceptualiza como el conjunto de ideas, representaciones, prácticas y prescripciones sociales que una cultura desarrolla desde la diferencia anatómica entre mujeres y hombres, para simbolizar y construir socialmente lo que es “propio”.
- **Características.** Histórico, ubicua, jerárquico.



Rol de Género



Constructor de desigualdades en diferentes espacios de la sociedad.
Da lugar a un control y acceso diferente a recursos materiales y simbólicos.
Constituye relaciones sociales desiguales asociadas a relaciones de poder.

Recapitulando nuestra sesión anterior...

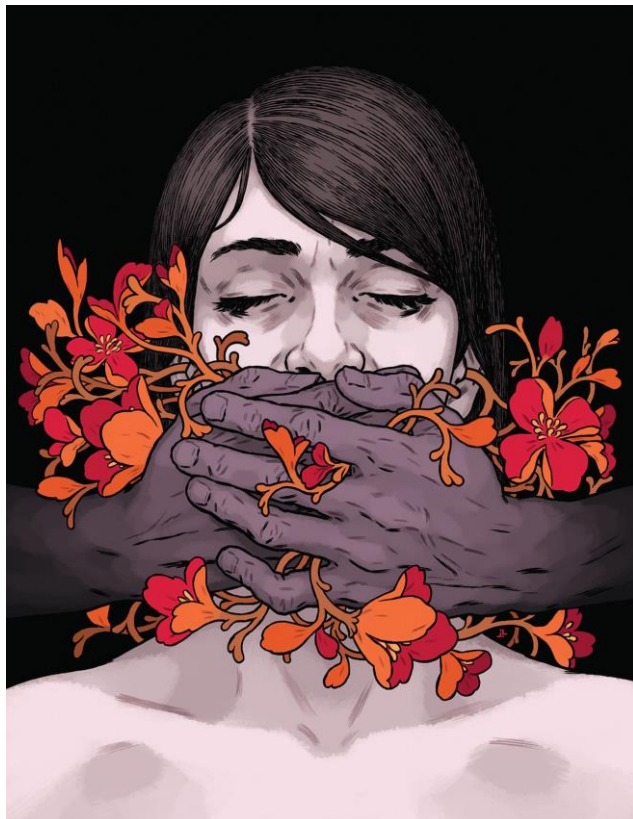
El concepto de igualdad de Género

- **Identidad de Género** Convicción íntima y profunda que tiene cada persona de pertenecer a uno u otro sexo, más allá de sus características biológicas.
- Se define el cómo se identifica la persona, la forma en que se reconoce a sí misma, basando su conducta y su forma de ser y pensar a ese género con el que se siente identificada, independientemente de su sexo al nacer.
- **Rol de género** La expresión de masculinidad o feminidad de un individuo, acorde con las reglas establecidas por la sociedad.



Recapitulando nuestra sesión anterior...

Desigualdad de Género



- Principal impulsor de la tuberculosis afectando los derechos humanos, la salud y el bienestar según el género. **Pobreza y desigualdad económica.**
- Su resultado es el estigma y la discriminación; hacia hombres en contextos específicos, pero principalmente hacia mujeres y niñas con Tuberculosis, que repercuten en;
 - Factores relacionados con el género que pueden debilitar la eficacia, la accesibilidad y la sostenibilidad de los programas y servicios en tuberculosis.
 - Las respuestas de los sistemas de salud, lo que conduce a peores resultados en materia de salud para todos.
 - La voluntad de recibir la atención sanitaria.

Recapitulando nuestra sesión anterior...

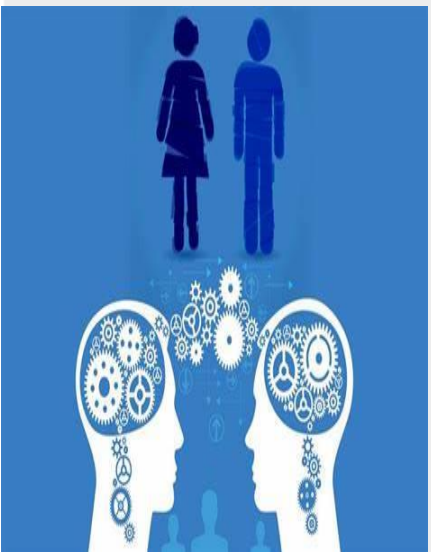


Enfoque de Género

- Es el marco de acciones que tienen en cuenta el género, reconocen que tanto las mujeres como los hombres son actores dentro de una sociedad, donde;
 - Se ven limitados de manera diferente,
 - A menudo desiguales,
 - Con percepciones divergentes,
 - Con necesidades, intereses y prioridades diferentes

Igualdad de Género

- **Poner fin a todas las formas de discriminación** entre individuos.
- Las comunidades afectadas abogan por un **enfoque de género transformador** en tuberculosis, que aborde los problemas sociales, legales, culturales y biológicos que sustentan la desigualdad de género y contribuyen a los malos resultados sanitarios.
- Creando programas necesarios para atender a sus vulnerabilidades y necesidades, garantizando su participación en la toma de decisiones que les afectan.



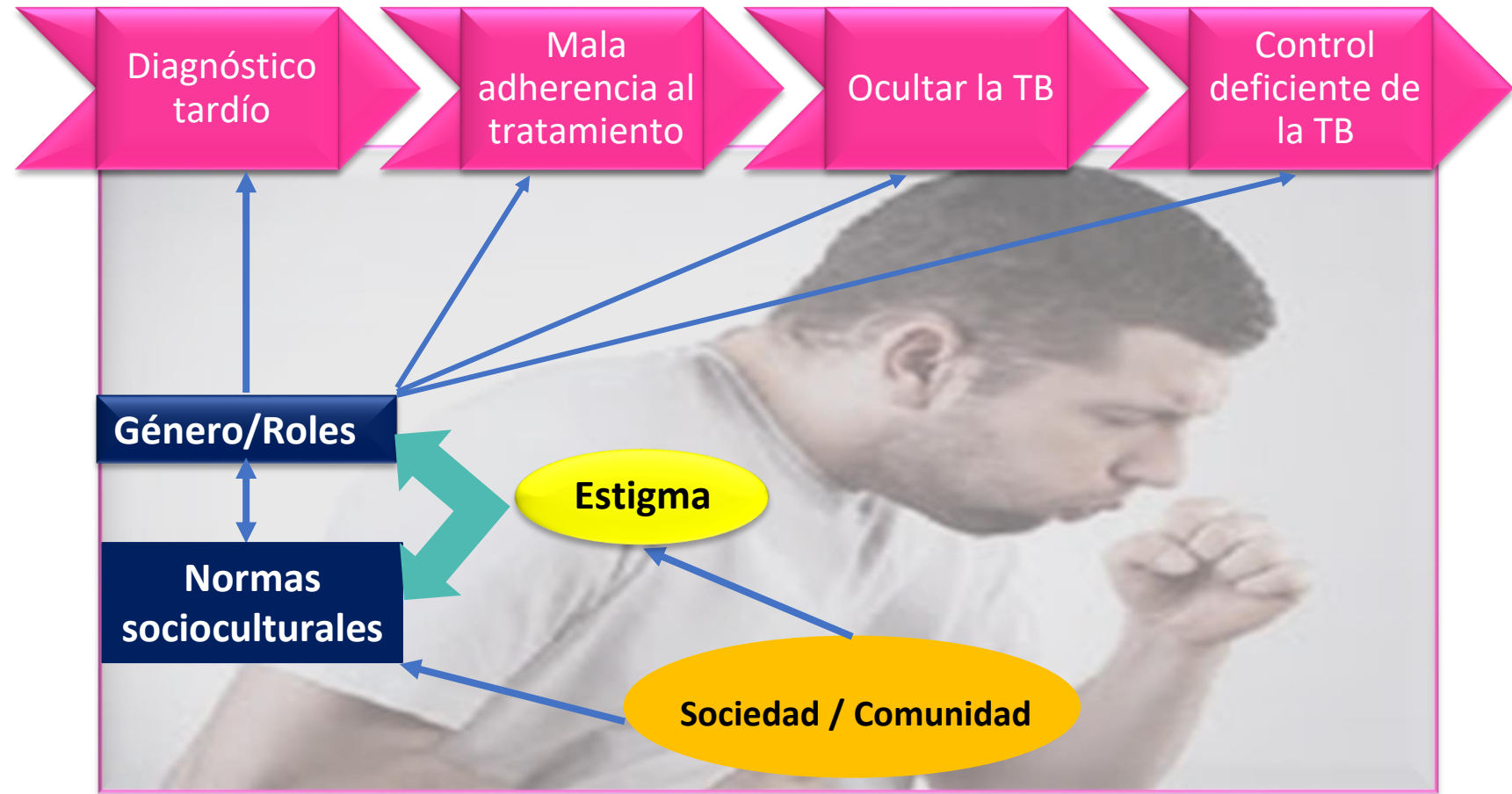


Impacto de Género en el acceso a la atención en Tuberculosis y resultado del tratamiento

Sesión 02



Impacto de Género y servicios de atención en Tuberculosis



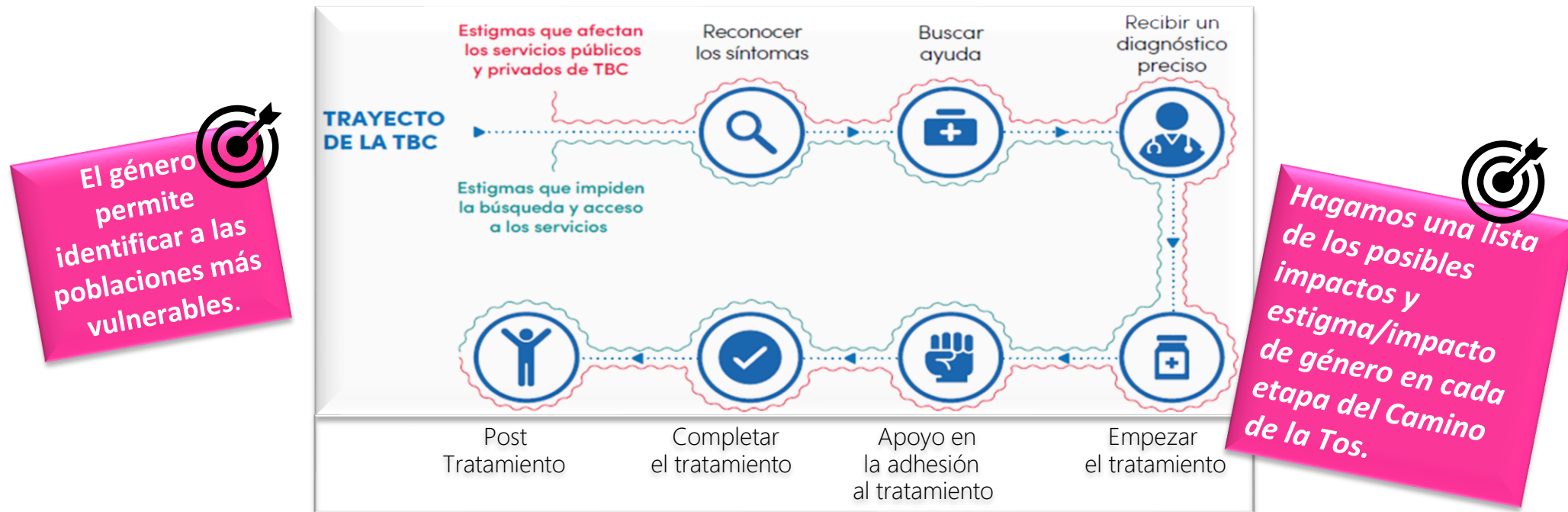


Situaciones de Impacto de Género en Tuberculosis durante la atención de Tuberculosis

- No hay ningún patrón uniforme: en algunos países, los resultados entre los hombres son mejores que los de las mujeres en cuanto a tasas de atención, tratamiento y curación, mientras que en otros países sucede lo contrario.
- Los impedimentos económicos y el estigma que acompaña a las mujeres con tuberculosis limitan su capacidad para acceder a la atención y al tratamiento.
- Otros problemas específicos del género son, por ejemplo, la falta de servicios de guardería para mujeres que, puesto que no tienen con quien dejar a sus hijos, no acuden a recibir el tratamiento.
- Al contrario, a menudo se separa a las mujeres afectadas por tuberculosis de sus hijos mientras reciben tratamiento, un problema de gran envergadura si se tiene en cuenta el papel preponderante que tiene la mujer en el cuidado de los hijos en muchas sociedades.

Impactos potenciales del Estigma a lo largo de la trayectoria de atención de una persona con Tuberculosis

Camino de la Tos a la Cura de STP AED / Trayecto de la TB (adaptado)



Fuente: Manual Stop TB
 Camino de la Tos a la Cura de STP AED (adaptado)
 STP: Stop TB Partnership
 AED: Center for Global Health Communication and Marketing

Poblaciones vulnerables y clave para la Tuberculosis

Recordar: En su mayoría experimentan además de otros estigmas, el estigma de Tuberculosis en su trayectoria de atención donde el género también influye (subatendidas y en situación de riesgo)

<p>Las personas que están MUY EXPUESTAS a la TB debido al lugar donde viven o trabajan</p>	<p>Presos, trabajadores sexuales, mineros, visitantes de hospitales, trabajadores de la salud y trabajadores comunitarios de la salud</p> <p>PERSONAS QUE:</p> <ul style="list-style-type: none"> ◆ viven en chabolas ◆ viven en condiciones de escasa ventilación o de polvo ◆ están en contacto con pacientes con TB, incluidos los niños ◆ trabajan en entornos que están superpoblados ◆ trabajan en hospitales o son profesionales de la salud
<p>Las personas que tienen ACCESO LIMITADO A SERVICIOS DE TB DE CALIDAD</p>	<p>Trabajadores migratorios, mujeres en entornos con desigualdad de género, niños, refugiados o desplazados internos, mineros ilegales y migrantes indocumentados</p> <p>PERSONAS QUE:</p> <ul style="list-style-type: none"> ◆ proceden de poblaciones tribales o grupos indígenas ◆ son personas sin hogar ◆ viven en zonas de difícil acceso ◆ viven en hogares para ancianos ◆ tienen discapacidades mentales o físicas ◆ enfrentan barreras legales para acceder a la atención
<p>Las personas en MAYOR RIESGO de TB debido a factores biológicos o comportamentales que comprometen su sistema inmunológico</p>	<p>PERSONAS QUE:</p> <ul style="list-style-type: none"> ◆ viven con el VIH ◆ tienen diabetes o silicosis ◆ son sometidas a tratamientos inmunosupresores ◆ están desnutridas ◆ consumen tabaco ◆ sufren de trastornos por consumo de alcohol ◆ se inyectan drogas

Stop Tuberculosis Partnership. (2015), pág 55.

Aquellas poblaciones que se consideran clave en Tuberculosis a menudo se enfrentan a estigmas reforzados dos o más veces en asociación con la Tuberculosis.

Estos estigmas incluyen principalmente el género, orientación sexual, identidad de género (p. ej., personas que consumen drogas), ciudadanía/estado legal (p. ej. migrantes indocumentados, personas con estado de refugiados), estado financiero (p. ej., pobres urbanos), profesión (p. ej., mineros, trabajadores de salud), y la presencia de otras enfermedades (p. ej., VIH, silicosis).



Cambio de paradigma

- El Plan Global introduce tres objetivos enfocados en la persona, denominados los objetivos 90-(90)-90: alcanzar al 90% de todas las personas que necesitan tratamiento para la Tuberculosis, incluyendo al 90% de las personas de poblaciones
- El Plan Global propone un cambio de paradigma en la manera en que combatimos la Tuberculosis a nivel global, regional y nacional. Este cambio es necesario en ocho amplias áreas e incluye asegurar un liderazgo político audaz y atrevido al nivel más alto; implementar un enfoque de la Tuberculosis **que se base en los derechos humanos y en la igualdad de género, y mantener un enfoque centrado en las personas con Tuberculosis y comunidades afectadas**. Esto es clave para alcanzar al menos 90% de éxito en los tratamientos.

-> Para apoyar a los países a alcanzar los objetivos 90-(90)-90, el Plan Global proporciona un conjunto de paquetes de inversión ilustrativos, adaptados a diferentes contextos según el país y diseñados para un máximo impacto y retorno de la inversión.



La Estrategia de Nairobi-2018

La Estrategia de Nairobi sobre Tuberculosis y Derechos Humanos: Una Respuesta a la Tuberculosis Basada en los Derechos Humanos

Objetivo general:

Elaborar y aplicar una respuesta a la tuberculosis basada en los derechos humanos a nivel mundial, regional, nacional y local.

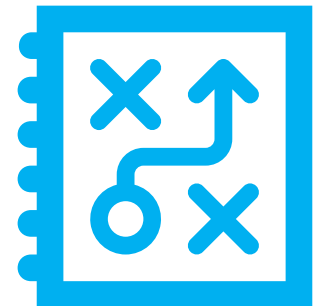
Subobjetivo 1: Aplicar un enfoque de la tuberculosis basado en los derechos humanos a través de diversas estrategias de promoción:

- Apoyar las redes de comunidades afectadas de personas con tuberculosis, personas que han sobrevivido a la tuberculosis y la sociedad civil a nivel mundial, regional, nacional y local.
- Aumentar la conciencia de las comunidades en el ámbito judicial y jurídico sobre la aplicación de un enfoque de la tuberculosis basado en los derechos humanos.
- Ampliar la capacidad de los legisladores y formuladores de políticas para incorporar en las leyes y políticas enfoques de la tuberculosis basados en los derechos humanos.
- Involucrar y asesorar a las organizaciones y expertos internacionales en la aplicación en las políticas y programas mundiales de enfoques de la tuberculosis basados en los derechos humanos.
- Sensibilizar a los trabajadores de la salud en los sectores público y privado sobre la necesidad de incorporar en su trabajo un enfoque de la tuberculosis basado en los derechos humanos.

Subobjetivo 2: Mejorar el contenido conceptual, jurídico y normativo y la base empírica para ofrecer una respuesta a la tuberculosis basada en los derechos humanos a través de la investigación interdisciplinaria y el estudio y la estrecha colaboración con las personas afectadas por la enfermedad.

- Formular y aclarar el contenido conceptual, jurídico y normativo de un enfoque de la tuberculosis basado en los derechos humanos.
- Llevar a cabo una investigación cualitativa y cuantitativa con el fin de generar una base empírica que permita demostrar la eficacia de un enfoque de la tuberculosis basado en los derechos humanos.

Proporciona una hoja de ruta detallada para desarrollar e implantar una respuesta a la tuberculosis basada en los derechos humanos a nivel mundial, regional, nacional y local.





Discusión Temática



