



ASIGNATURA

Estigma relacionado a la Tuberculosis



AMERICAS TB COALITION





Sesión 02

Impacto del estigma en la atención a personas afectadas por Tuberculosis







¿El estigma y discriminación afecta la atención a personas con Tuberculosis?

- El estigma también es un determinante social significativo de la salud que debido a su omnipresencia altera las necesidades de los individuos con TB como sus recursos, relaciones sociales y conductas para afrontarlo. “(...) El estigma es una causa fundamental de desigualdad en salud” (Stop TB Partnership, 2019).
- El estigma y sus manifestaciones como la discriminación limitan el acceso a los servicios de atención por TB impactando la calidad de vida de las personas con TB.
- Existen una serie de barreras de derechos humanos al acceso de atención de TB que se deben entender para mejorar problemas del sistema.
- El estigma de la TB es transversal en la conducta para buscar servicios de salud, comprometerse en la atención y la adherencia al tratamiento.
- Es esencial entender los niveles y dimensiones del estigma de la TB en cada país para poder abordar las desigualdades en salud que experimentan las personas con TB, conocer las intervenciones para acabar con el estigma de la TB, e implementar un enfoque CRG* (enfoque que integra la comunidad, derechos y género) para la TB.

Lecturas importantes:

 Leer la Guía de Medición del Estigma de TBC de KNCV. Challenge TB. KNCV Tuberculosis Foundation. (2018). *TB Stigma Measurement Guidance*. (E. M. Hof., Ed.) Revisado en Setiembre 22, 2021, Disponible en Sitio web de Challenge TB: [https://www.challengetb.org/publications/tools/ua/TB Stigma Measurement Guidance.pdf](https://www.challengetb.org/publications/tools/ua/TB%20Stigma%20Measurement%20Guidance.pdf)

 Stop TB Partnership. (2019). *Evaluación del Estigma de la Tuberculosis. Manual de Implementación*. Revisado en Setiembre 22, 2021, Disponible en Sitio web de Aids Data Hub:

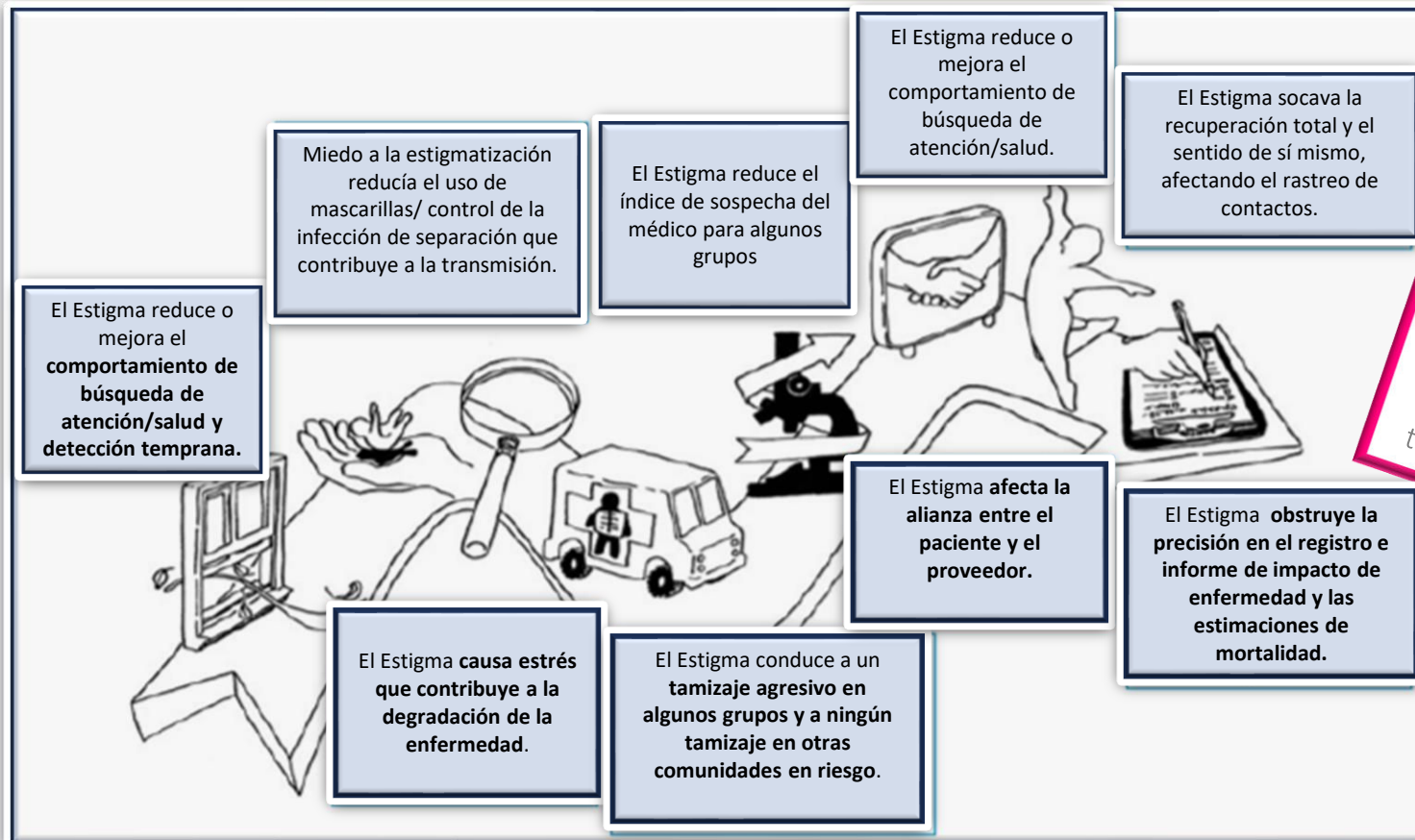

<https://www.aidsdatahub.org/sites/default/files/resource/stp-tb-stigma-assessment-implementation-handbook-2019-0.pdf>



Algunas situaciones de estigma y discriminación en la atención a personas con Tuberculosis

- Negación de la atención en salud, es decir no ser atendido en un centro de salud, posta médica, hospital o clínica después de diagnóstico de TB.
- Violación de la libertad de elección (imposición de ciertos tratamientos no relacionados a la enfermedad sino por su condición de TB).
- Violación de la confidencialidad. Es decir un manejo descuidado de la información y documentación del paciente e incluso durante la atención misma.
- Maltrato psicológico y verbal consciente o inconsciente a la hora de buscar atención o seguir el tratamiento de TB.
- Recibir tratamiento médico de menor calidad.

Impactos potenciales del Estigma a lo largo de la trayectoria de atención de una persona con Tuberculosis ⁽¹⁾

Estigma de la tuberculosis

- Retrasa el tratamiento.
- Dificulta la recuperación.
- Aumenta el sufrimiento de muchas personas con tuberculosis.

Impactos potenciales del Estigma a lo largo de la trayectoria de atención de una persona con Tuberculosis ⁽²⁾

- En cada etapa la estigmatización y la discriminación desalientan la búsqueda y la utilización de los servicios de pruebas y tratamiento de la tuberculosis. Para las personas coinfectadas con VIH, a la estigmatización asociada con la tuberculosis se suma la relacionada con el virus.
- El respeto del derecho a la privacidad y la confidencialidad de las personas con tuberculosis es fundamental para combatir la estigmatización y la discriminación, especialmente en la atención sanitaria, el empleo y la educación. Esto incluye el derecho a la privacidad de sus datos personales de salud y a decidir si, cómo, cuándo, con quién y en qué medida se comparte o divulga su información de salud, incluyendo si padecen la infección o la enfermedad de la tuberculosis.



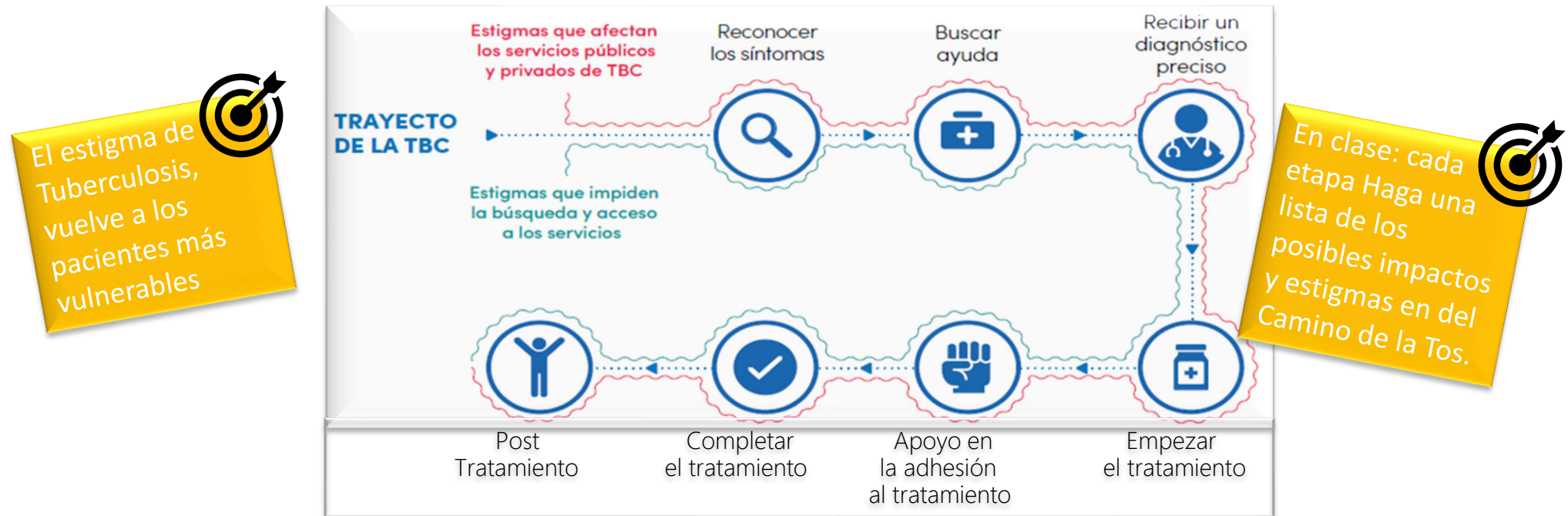
Impactos potenciales del Estigma a lo largo de la trayectoria de atención de una persona con Tuberculosis ⁽³⁾

- La Evaluación de la Medición de la Estigmatización de Stop TB es una herramienta que ayudará a los programas nacionales de tuberculosis y a las comunidades afectadas por la enfermedad a medir la estigmatización que enfrentan las personas con TB.
- La Lista Básica de Indicadores de Tuberculosis del Fondo Mundial incluye indicadores que tienen como objetivo medir el impacto de la estigmatización en el acceso a los servicios de tuberculosis a lo largo del tiempo.

->Así, la Evaluación de la Medición de la Estigmatización y otras iniciativas para medir el nivel y el impacto de la estigmatización relacionada con la tuberculosis son formas importantes de demostrar el impacto de los programas de reducción de la estigmatización basados en pruebas y de calidad en el acceso a los servicios de tuberculosis.

Impactos potenciales del Estigma a lo largo de la trayectoria de atención de una persona con Tuberculosis ⁽⁴⁾

Camino de la Tos a la Cura de STP AED / Trayecto de la TBC (adaptado)



Fuente: Manual Stop TB
 Camino de la Tos a la Cura de STP AED (adaptado)
 STP: Stop TB Partnership
 AED: Center for Global Health Communication and Marketing



Discusión en clase sobre el contexto :



Testimonio del extracto del artículo
TUBERCULOSIS: ESTIGMA Y
SOLEDAD de Médicos Sin
Fronteras.
Disponible en:
<https://www.msf.es/reportajes/tuberculosis-estigma-y-soledad>
(Leer el documento)



También pueden revisar las
historias de TB de:
<https://www.cdc.gov/tb/esp/topic/basics/personalstories.htm>

Poblaciones vulnerables y clave para la Tuberculosis

En su mayoría experimentan además de otros estigmas, el estigma de TB en su trayectoria de atención. (subatendidas y en situación de riesgo)

<p>Las personas que están MUY EXPUESTAS a la TB debido al lugar donde viven o trabajan</p>	<p>Presos, trabajadores sexuales, mineros, visitantes de hospitales, trabajadores de la salud y trabajadores comunitarios de la salud</p> <p>PERSONAS QUE:</p> <ul style="list-style-type: none"> ◆ viven en chabolas ◆ viven en condiciones de escasa ventilación o de polvo ◆ están en contacto con pacientes con TB, incluidos los niños ◆ trabajan en entornos que están superpoblados ◆ trabajan en hospitales o son profesionales de la salud
<p>Las personas que tienen ACCESO LIMITADO A SERVICIOS DE TB DE CALIDAD</p>	<p>Trabajadores migratorios, mujeres en entornos con desigualdad de género, niños, refugiados o desplazados internos, mineros ilegales y migrantes indocumentados</p> <p>PERSONAS QUE:</p> <ul style="list-style-type: none"> ◆ proceden de poblaciones tribales o grupos indígenas ◆ son personas sin hogar ◆ viven en zonas de difícil acceso ◆ viven en hogares para ancianos ◆ tienen discapacidades mentales o físicas ◆ enfrentan barreras legales para acceder a la atención
<p>Las personas en MAYOR RIESGO de TB debido a factores biológicos o comportamentales que comprometen su sistema inmunológico</p>	<p>PERSONAS QUE:</p> <ul style="list-style-type: none"> ◆ viven con el VIH ◆ tienen diabetes o silicosis ◆ son sometidas a tratamientos inmunosupresores ◆ están desnutridas ◆ consumen tabaco ◆ sufren de trastornos por consumo de alcohol ◆ se inyectan drogas





Preguntas para reflexionar y vincular lo aprendido a la realidad de la Tuberculosis

- ¿Puede reducirse el impacto de estigma de TB en la atención a personas afectadas por TB sólo cambiando la estrategia de salud y capacitando/sensibilizando sólo al sector de salud? Explicar
- ¿El o los posibles impactos de estigma de TB en la atención a personas con TB son siempre los mismos en todos los centros de salud, hospitales, etc de un mismo país? ¿Por qué?
- ¿Cuál sería la relación entre el impacto de estigma de TB en la atención a personas afectadas por TB y las leyes, políticas y reglas vigentes en cada país, localidad, etc?
- ¿Que cada paciente conozca sus derechos con respecto a la TB ayuda, influye en la reducción del impacto del estigma de TB en la atención de las personas con TB y en el manejo de otros aspectos como el laboral y social?



Muchas gracias



AMERICAS TB COALITION

