



# ASIGNATURA

---

## Estigma relacionado a la Tuberculosis



AMERICAS TB COALITION



# Sesión 01

## Conceptos de estigma y discriminación relacionados a Tuberculosis



# ¿Qué es la Tuberculosis?

---

- Definición: Infección causada por la bacteria *Mycobacterium tuberculosis*; afecta principalmente a los pulmones, aunque a veces también a otras partes del organismo.
- La tuberculosis se transmite cuando las personas enfermas de tuberculosis expulsan bacterias al aire (por ejemplo, al toser).
- Tuberculosis latente es cuando la persona diagnosticada cuenta con un sistema inmunitario fuerte, que mantiene la TB bajo control.
- Tuberculosis activa (enfermedad tuberculosa) puede ser TB pulmonar o TB extrapulmonar.

*¡La tuberculosis es una enfermedad curable y prevenible!*

# Algunos datos generales sobre la Tuberculosis

---

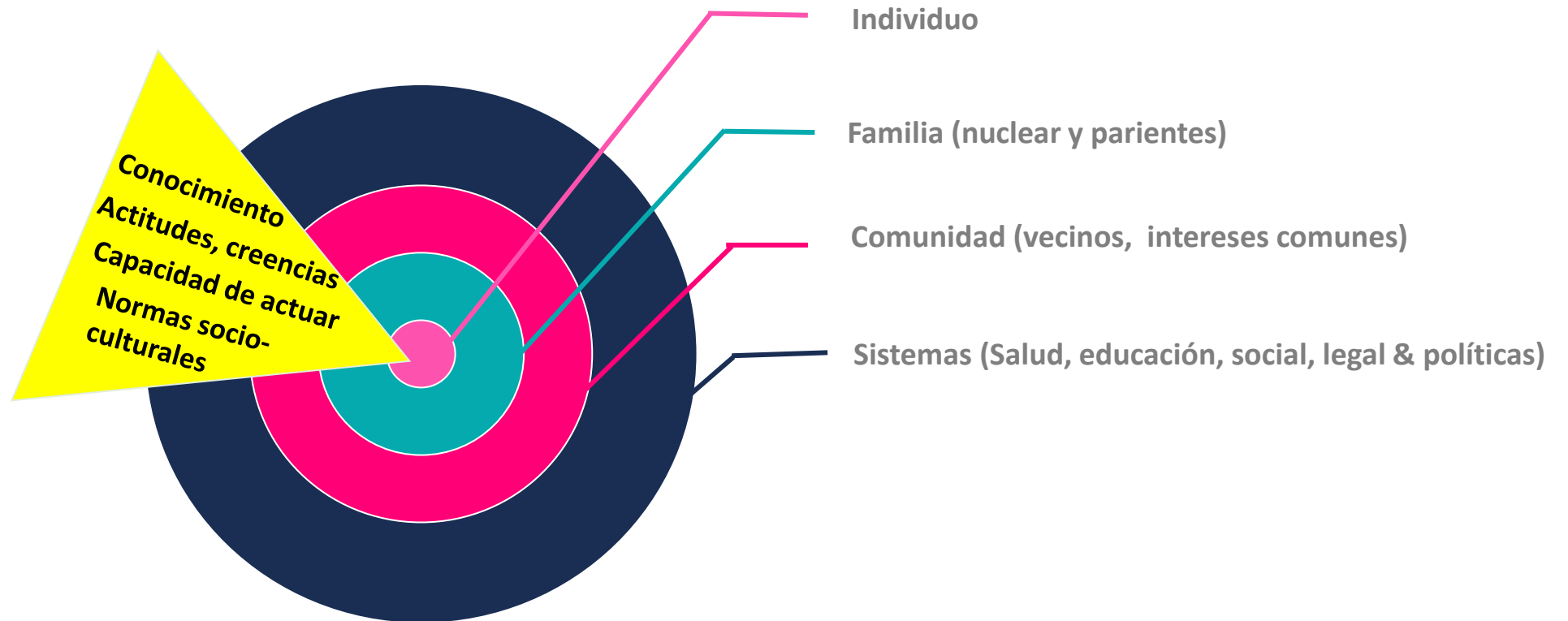
- La tuberculosis se transmite cuando las personas enfermas de tuberculosis expulsan bacterias al aire (por ejemplo, al toser). La enfermedad típicamente afecta a los pulmones (TB pulmonar) pero puede afectar otros sitios.
- La TB es la segunda causa de muerte más importante, después del VIH.
- Aproximadamente un tercio de los casos tuberculosos no se diagnostican o no se notifican.

# ¿Qué es el estigma?

---

- Proceso de devaluación/desvalorización, mediante el cual una persona es desacreditada o percibida como de menor valor a los ojos de los demás (1)
- Hace referencia a las actitudes y creencias que debido a los estereotipos lleva a las personas a juzgar, rechazar, evitar y temer a quienes perciben como diferentes. (2)

# Configuración del Estigma



# Tipos de Estigma <sup>(1)</sup>

---

- **Internalizado o auto estigma** es cuando las personas/los pacientes con diagnóstico positivo de TB pueden llegar a respaldar los estereotipos negativos y, por lo tanto, comportarse o pensar de acuerdo a estas representaciones falsas y mensajes negativos.
- **El estigma anticipado o percibido** es la preocupación del paciente con diagnóstico positivo de TB u otro de que será **devaluado** por el resultado. Este **temor** surge a menudo como resultado de observar que otros están estigmatizados. Puede interferir con la búsqueda de atención y la adherencia al tratamiento.
- **El estigma activado o experimentado** refleja una serie de comportamientos, mensajes y efectos estigmatizantes que las personas con TB o sus familias experimentan directamente y/o que llevan a otros a actos de discriminación, rechazo o aislamiento en diferentes entornos (familia, comunidad, asistencia sanitaria, lugar de trabajo, en particular).

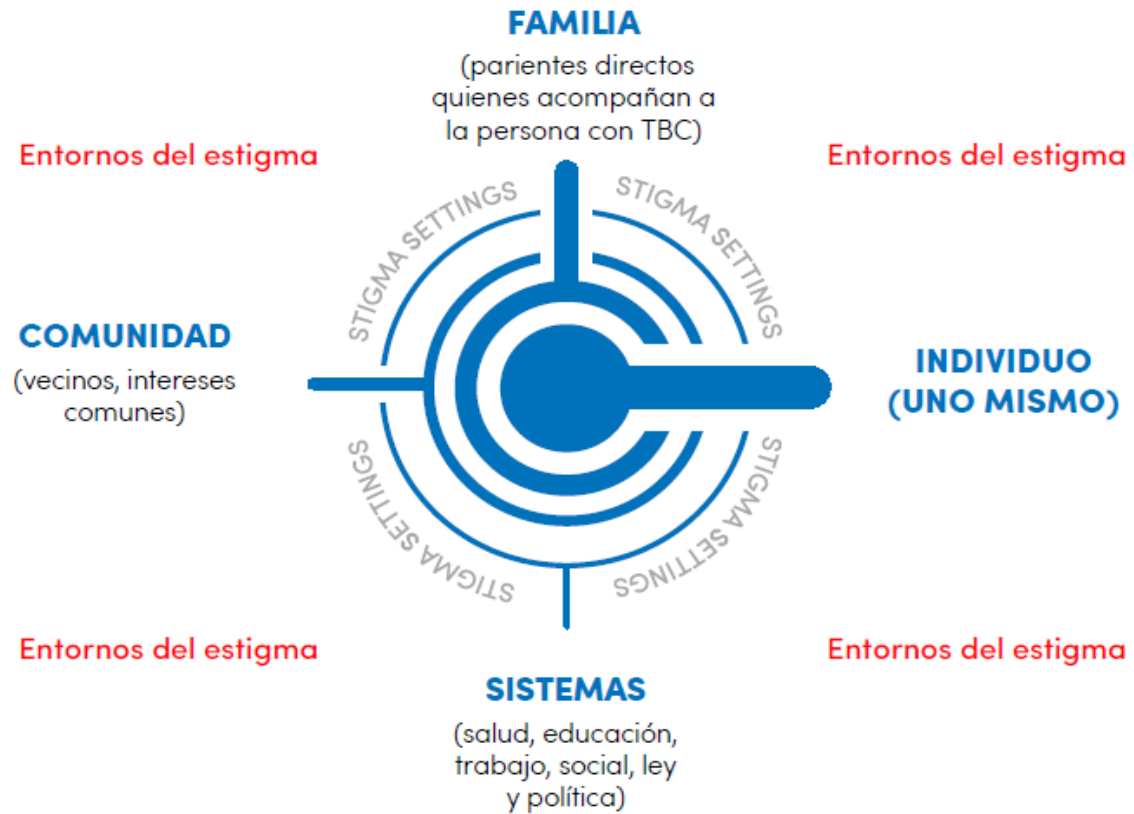
# Tipos de Estigma <sup>(2)</sup>

---

- **El estigma secundario** se refiere a la idea de que los cuidadores, amigos o familiares pueden esperar actitudes negativas o rechazo debido a su asociación con la enfermedad y / o pacientes con tuberculosis. Además, esto puede dictar sus comportamientos o creencias, independientemente de si realmente se producen actitudes o reacciones estigmatizantes.
- **El estigma comunitario / público** describe las actitudes, creencias y comportamientos negativos de la comunidad en general (vecinos en particular) o del público en general hacia las personas con diagnóstico de TB. Esto está estrechamente relacionado con el estigma anticipado.
- **El estigma estructural** se refiere a las leyes, las políticas, los medios y la estructura institucional que pueden ser estigmatizantes o, alternativamente, proteger contra el estigma. Esto incluye condiciones a nivel social, normas culturales y prácticas institucionales (públicas y privadas) que limitan las oportunidades, los recursos y el bienestar de las poblaciones vulnerables y estigmatizadas.



# Modelo Socio-ecológico del Estigma de la OMS



# ¿Qué es discriminación? <sup>(1)</sup>

---

- El hecho de tratar a alguien de una manera diferente, injusta o perjudicial, a menudo sobre la base de que pertenece – o que aparentemente pertenece – a un grupo en particular.
- A menudo es el resultado final del proceso de estigmatización. Es decir, cuando se actúa de acuerdo al estigma, el resultado es la discriminación.
- Acciones u omisiones derivadas del estigma y dirigidas hacia aquellas personas que están estigmatizadas.

# ¿Qué es discriminación? <sup>(2)</sup>

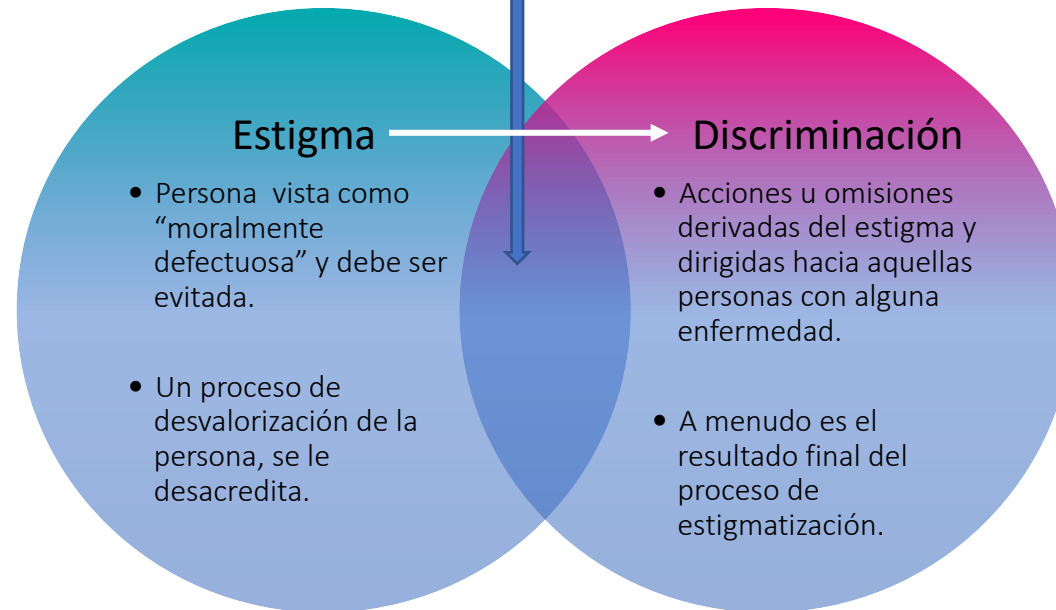
---

- Cualquier forma de distinción, exclusión o restricción que afecte a una persona y sus derechos más allá de si existe o no una justificación para ello.
- Cualquier medida directa o indirecta, intencional o no intencional que lleve a una distinción arbitraria entre las personas por su estado salud, sea confirmado o sospechado, en por la TB.
- La discriminación relacionada con la TB ocurre cuando alguien recibe un trato diferente y perjudicial por el hecho de que una persona tiene o ha tenido TB, o porque se relaciona con alguna persona con TB.

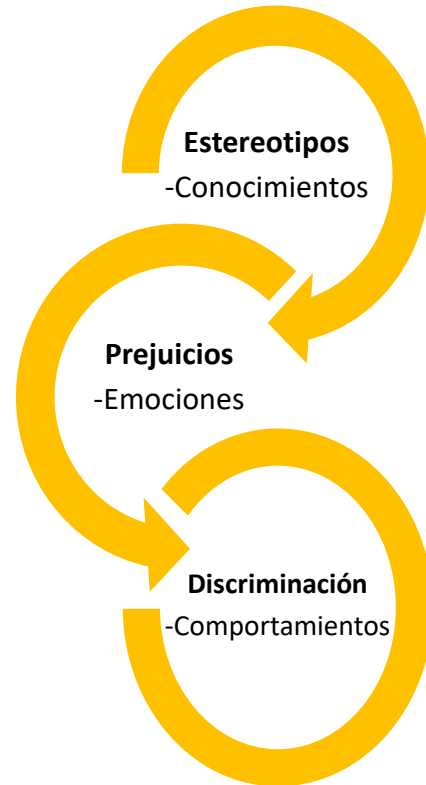
# Estigma y Discriminación

*Esta desvalorización se utiliza luego para justificar el aislamiento social y la **discriminación** contra las personas con Tuberculosis.*

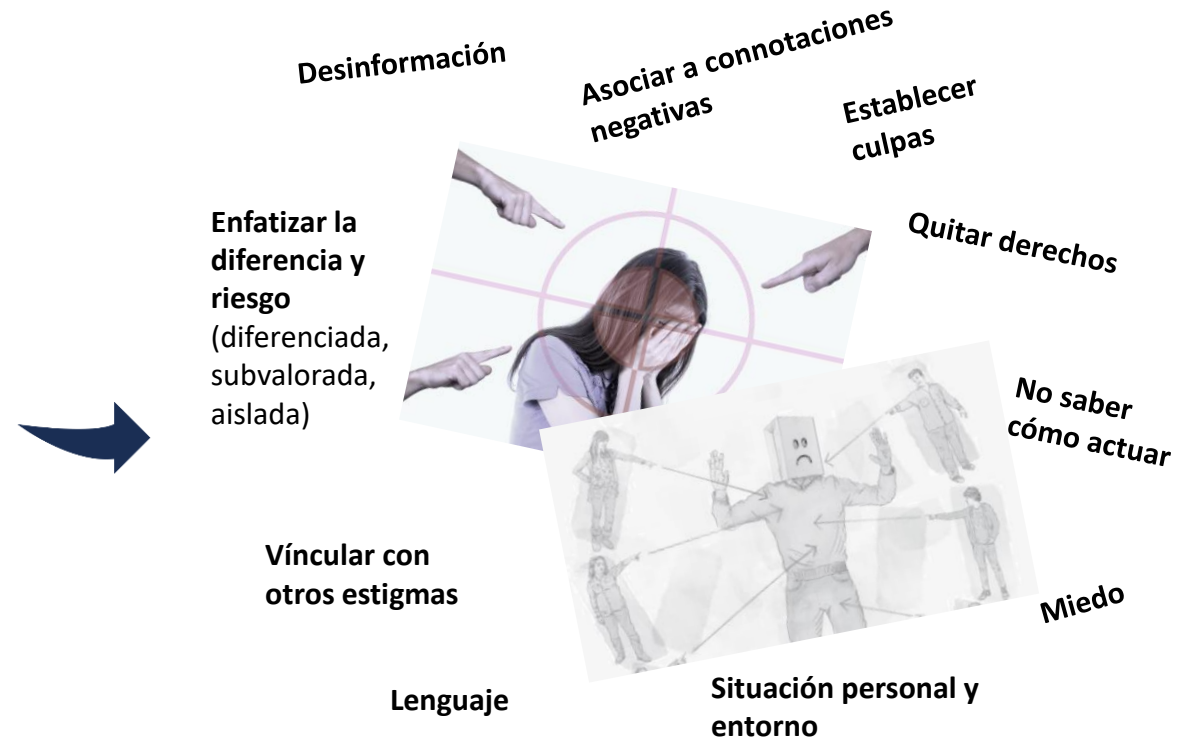
**Cada tipo de estigma puede generar diferentes tipos de discriminación**



# Relación entre estigma y discriminación



Pastor, G. 2021.



*...limita sus posibilidades de vida en términos de trabajo, vivienda, relaciones personales, acceso a la salud y tratamiento.*

# Factores que influyen negativamente en el estigma y discriminación en la atención de personas con Tuberculosis

DES  
MOTIVAN

## Falta de comunicación

- Mala comunicación entre el médico o personal de salud y el paciente, incluido el lenguaje empleado.
- Comunicación que no aclare y apunte a minimizar creencias negativas asociadas a la enfermedad.

## Desconocimiento/ Desinformación

- Bajo conocimiento sobre la TB y su tratamiento.
- Prevalencia de creencias o mitos erróneos negativos al alrededor de la tuberculosis.
- Desconocimiento de cómo se transmite la enfermedad.

## Situación personal complicada

- Baja funcionalidad familiar y del entorno social
- Baja autoestima-depresión
- Economía
- Educación, salud.
- Postergar diagnóstico y tratamiento para evitar la “marca” de la sociedad. Evitar enfrentar sus propios estereotipos.



# Entonces, por qué es importante identificar el estigma y discriminación en la Tuberculosis

---

- El estigma asociado con la TB y la discriminación resultante pueden ser tan devastadores como la propia enfermedad ya que se convierten en grandes obstáculos para lograr el acceso universal a la prevención, al tratamiento, a la atención y al apoyo necesario.
- La estigmatización y discriminación no sólo afectan la calidad de vida del paciente, sino que además, las actitudes estigmatizadoras prevalentes son un reto real para mejorar la salud pública.



# Muchas gracias

---



AMERICAS TB COALITION

